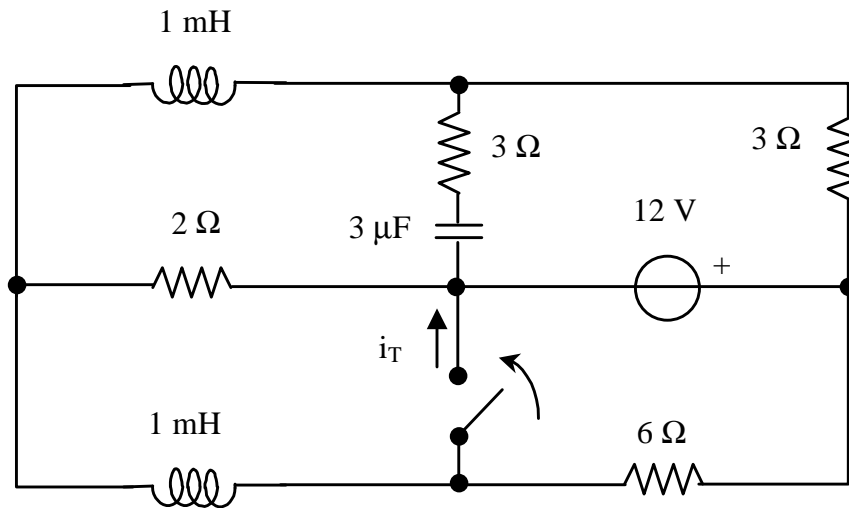


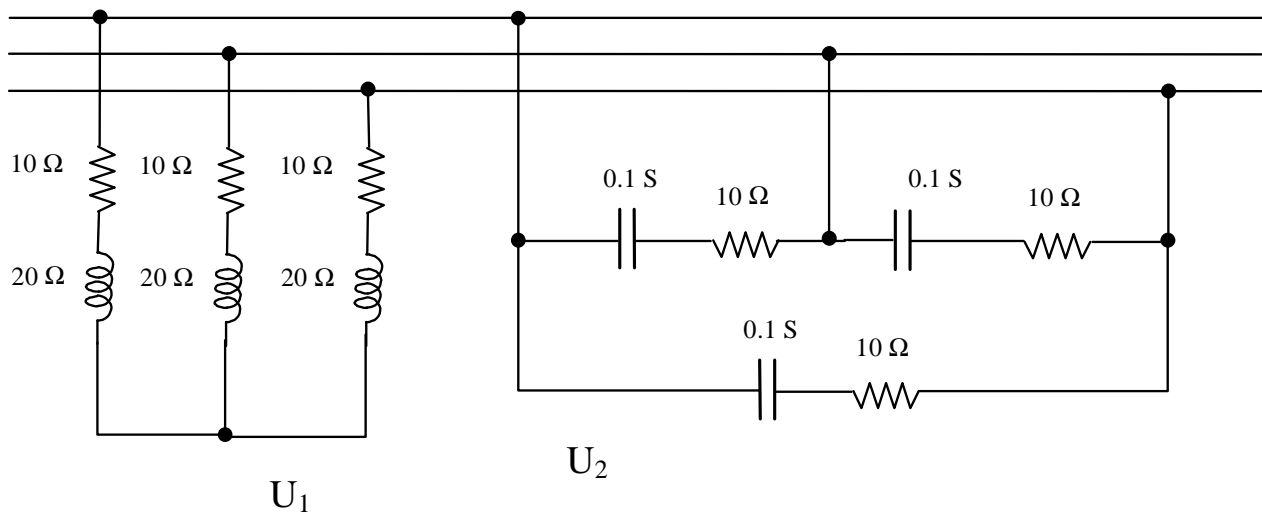
Nome:	Cognome:	Vecchio Ordinamento / Nuovo Ordinamento
-------	----------	--

1. Calcolare la corrente i_T un istante dopo la chiusura dell'interruttore ($t = 0$). Il circuito è in regime stazionario prima della chiusura dell'interruttore.



$$i_T(0^+) =$$

2. Calcolare il fattore di potenza del carico $U = U_1 + U_2$ illustrato.



$$\cos \Phi =$$