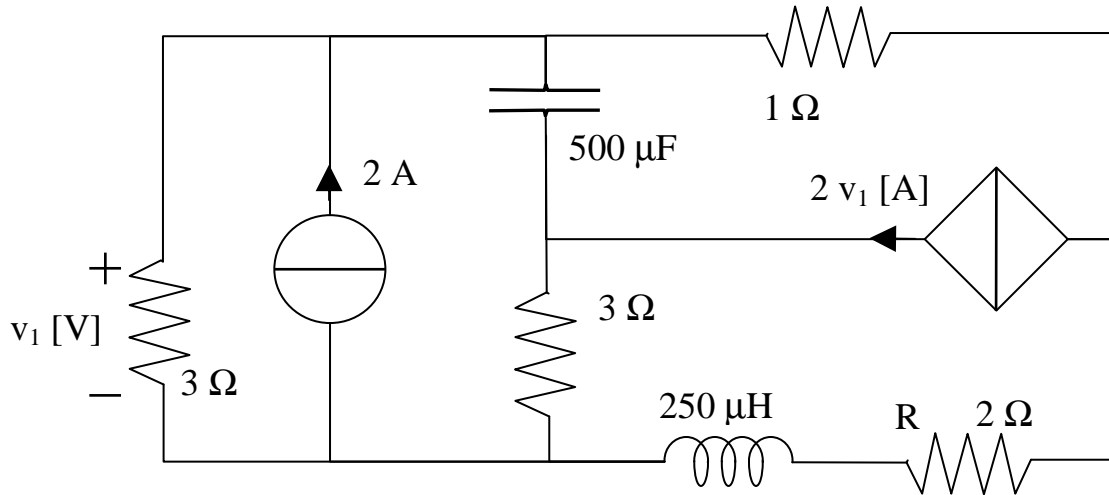


<b>Nome:</b>	<b>Cognome:</b>	<b>Matricola:</b>
--------------	-----------------	-------------------

Si suppone che il circuito sia in regime stazionario

- Calcolare la tensione  $v_1$  .....
- Calcolare l'energia nel condensatore.....
- Calcolare la potenza assorbita dal resistore R .....
- Calcolare la potenza erogata dal generatore indipendente .....



Il circuito è in regime in regime sinusoidale alla frequenza  $f = 50$  Hz. Calcolare:

- il valore efficace e la fase (in gradi) della corrente  $i$  .....
- la potenza attiva assorbita dal resistore R .....
- la potenza attiva erogata dal generatore di tensione E .....
- la potenza reattiva assorbita dall'induttore .....

